



# Superficies Especiales de Manejo de Presión - Presión Alternante

# APEX

Para una mayor calidad de vida

## DOMUS<sup>2</sup> (0101018)



140 kg

SOBRE COLCHÓN



El Domus 2 es un equipo sobrecolchón recomendado para pacientes con riesgo medio de aparición de UPP's (Escala Braden). Soportando un peso máximo de hasta 140 kilos, es adecuado para tratar úlceras de presión de hasta grado II.

### FÁCIL USO

Compresor compacto y silencioso.  
Incorpora regulador en función del peso del paciente, para un mejor ajuste.

### EFICAZ

Las 3 celdas superiores no alternan para dar un mayor confort al paciente.  
Incorpora funda permeable al vapor e impermeable al agua.

### SEGURO

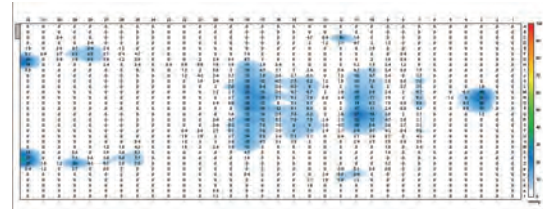
Garantiza el perfecto sellado del equipo impidiendo la entrada de cualquier líquido (Norma IP21).  
Máxima protección contra cualquier riesgo eléctrico (Norma: EN60601-1 e IEC60601-1).



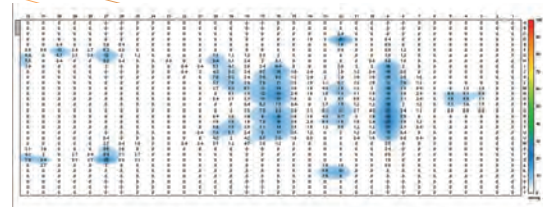
## DIMENSIONES Y PESOS

· Dimensión colchón:	2000 X 800 X 102 mm
· Dimensión compresor:	250 X 125 X 85 mm
· Peso colchón:	4 kg
· Peso compresor:	1,4 kg
· Dimensiones de la caja:	520 X 165 X 320 mm
· Peso total de la caja:	6 kg
· Unidades por caja exterior:	2
· Dimensión total de la caja exterior:	536 X 350 X 360 mm
· Peso total de la caja exterior:	12,16 kg

## MAPA DE PRESIONES



Inflado de celdas A



Inflado de celdas B

Paciente: Hombre / 80 kilos / 170 cm

## ESPECIFICACIONES TÉCNICAS

· Compresor:	
Voltaje:	AC 230 V, 50Hz
Máxima salida de aire (lpm):	4 litros/min.
Rango de presión:	50 - 105 mmHg
Ciclo temporal:	9,6 min.
Funciones:	Botón de encendido y apagado. Ajuste según peso paciente
· Sobrecolchón (Materiales):	
Funda:	Nylon / PU
Celdas:	Nylon / PVC. 18 celdas independientes de 10,2 cm
· Peso máximo soportado:	140 kg

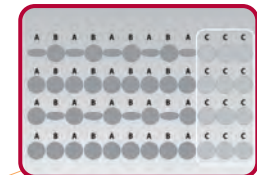
## GARANTÍA

- DOMUS 2: 2 años\*

\*Los defectos o desperfectos debidos a una incorrecta utilización o manipulación del material o los desgastes producidos por un uso normal del mismo, no se incluyen en esta garantía.



Funda impermeable al agua



Celdas superiores estáticas

## ACCESORIOS

- 0104033B4: Tapón para tubería.
- 0104034B4: Tapón para celda.

## CERTIFICADOS

