

improving people's lives

# Oruga salva escaleras LG2004



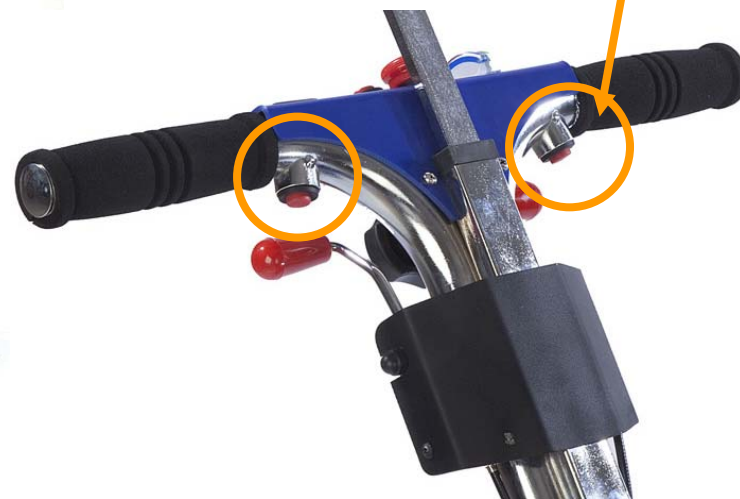
**Experimenta la libertad de movimiento!!**



- Ayuda para superar escaleras con el usuario sentado en la propia silla de ruedas
- Mínimo esfuerzo para el acompañante
- Muy seguro y confortable
- Desmontable y portátil
- Compatible con la mayoría de sillas (también con ruedas de 300mm)
- Muy sencillo de utilizar

## Muy fácil de utilizar

Gracias a su **potente motor**, el acompañante puede conducir la oruga prácticamente sin esfuerzo, presionando los botones de ascenso o descenso situados en el manillar. Además como **no requiere ningún tipo de instalación** la oruga estará lista para usarse en cualquier momento que se necesite.



## Confiable y robusto

La máxima prioridad de este producto es garantizar la seguridad y estabilidad del usuario en todo momento.

Por ello dispone de **cinturón de seguridad, indicador del nivel de carga de la batería, indicador del nivel de pendiente y botón de parada de emergencia.**

Y puede utilizarse con una carga máxima de hasta 130 Kg.



## Manejo de la oruga

La oruga incorpora además de las 2 ruedas delanteras, 2 ruedas en la parte central de la base.

Gracias a estas ruedas el acompañante **puede girar la oruga 360°** y manejarla con mayor facilidad en superficies planas.





## Manejo de la oruga

Sistema de **descenso automático de las ruedas**, presionando un botón del manillar.

Las ruedas centrales y traseras bajan hasta entrar en contacto con el suelo, de manera que la oruga pueda girar libremente sobre sí misma 360°



## Mandos de la oruga

Mandos accesibles y fáciles de utilizar



## Manillar de la oruga

Pomo para la regulación en altura del reposacabezas

Palanca para liberar el bloqueo de seguridad del manillar

Pin para abatir hacia arriba los enganches

Palanca que libera el enganche del manillar a la base

Pomo para la regulación en altura del manillar

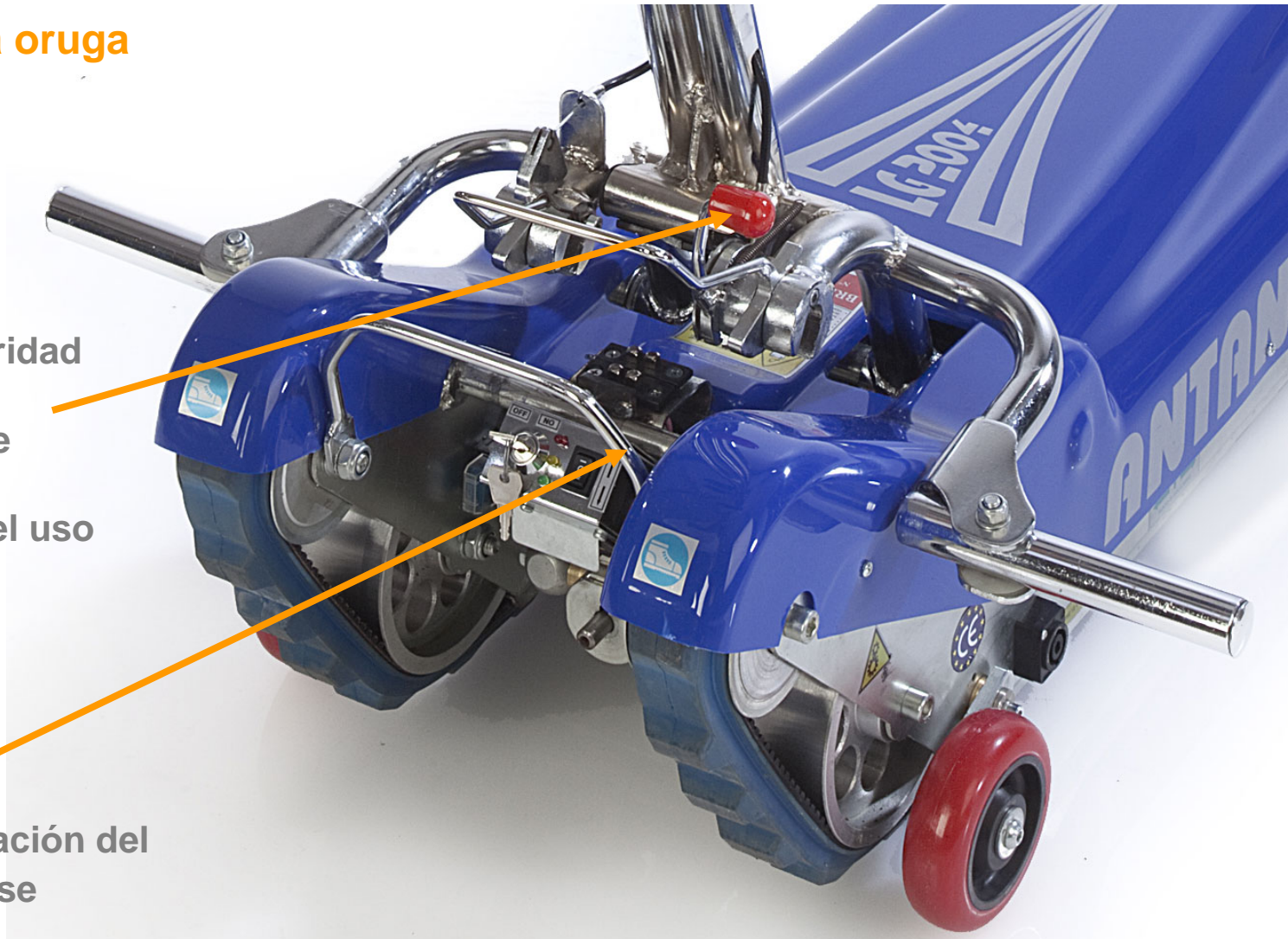




## La base de la oruga

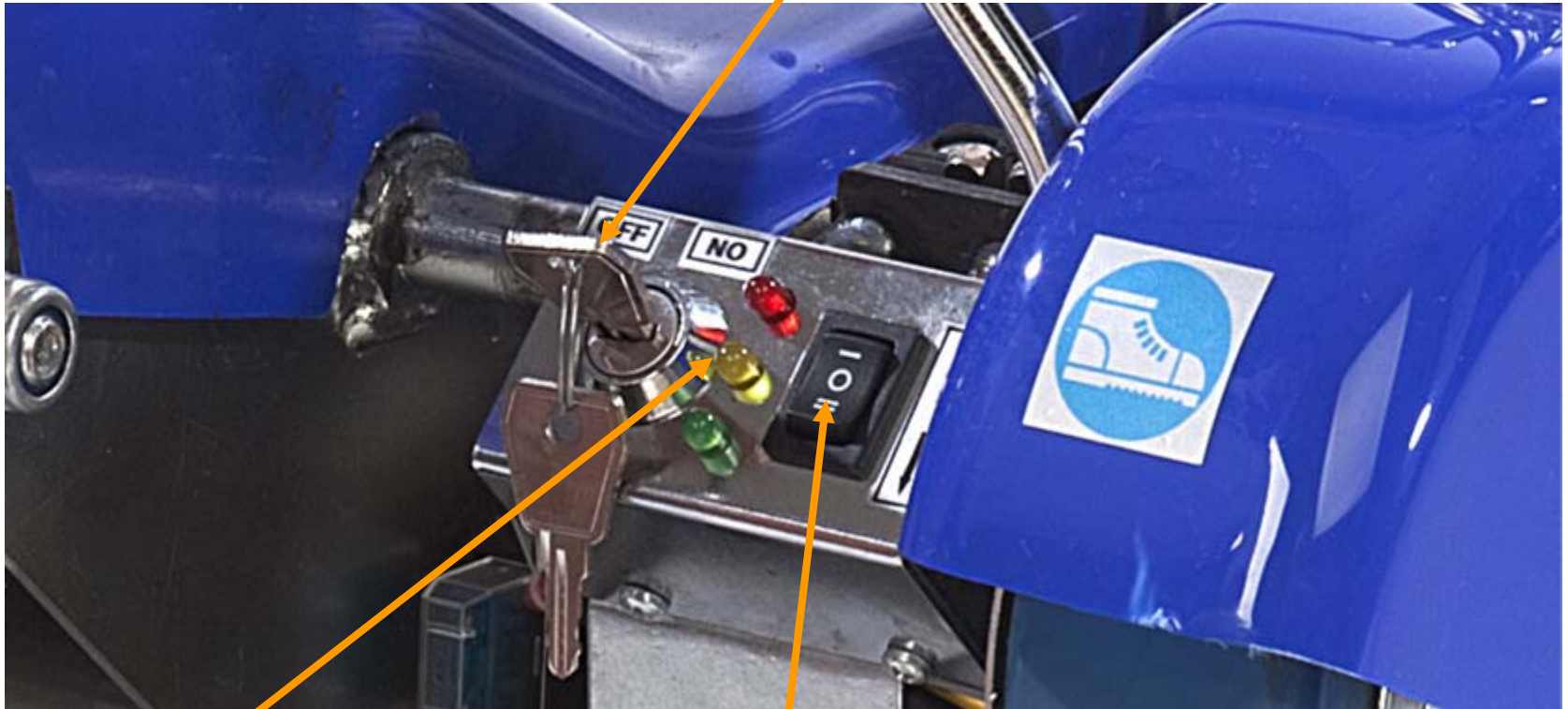
Palanca de seguridad que bloquea el manillar y la base evitando que se suelten durante el uso

Palanca de enganche/liberación del manillar a la base



La base de la oruga

Llave de encendido/apagado



Indicador del nivel de carga de la batería mediante luces de LED's

Botón de marcha adelante/atrás para mover la base. Este botón debe usarse sólo para mover la base de la oruga cuando esté separada del manillar

## La base de la oruga

Sistema de accionamiento manual que acciona los rodillos y permite subir o bajar las 4 ruedas en caso de emergencias.





## Anclaje de la silla a la oruga

El montaje de la silla en la oruga se realiza de manera sencilla mediante los enganches laterales ajustables en altura y anchura



1.- Con la oruga apagada (llave en OFF), tire hacia debajo de la palanca roja de la parte derecha del manillar para desbloquearlo.



2.- Empuje hacia abajo la palanca roja de la parte izquierda del manillar. El manillar quedará suelto.



3.- Empujar hacia delante el manillar hasta apoyar el respaldo de la silla en él



## Anclaje de la silla a la oruga

Los enganches son ajustables en altura y en anchura, para adaptarse a cualquier tipo de silla



Ajuste en anchura de los enganches



Ajuste en altura de los enganches

## Anclaje de la silla a la oruga



4.- Gire hacia la derecha los pomos para aflojar los enganches

5.- Tire hacia fuera de los pomos redondos y gírelos 90° hasta que queden enganchados en las muescas y bloqueados



6.- Deslice los enganches hasta que entren en contacto con el respaldo de la silla

## Anclaje de la silla a la oruga



7.- Los tubos verticales de los enganches tienen que quedar por el interior de las empuñaduras



8.- Girar de nuevo 90° los pomos redondos para liberarlos



6.- Estos enganches tienen que quedar siempre por delante del tubo del respaldo

## Anclaje de la silla a la oruga



8.- Apretar de nuevo los pomos girándolos hacia la izquierda para fijar la posición de los enganches



9.- Con el usuario ya sentado en la silla, bloquee de nuevo el manillar en la base tirando de él hacia atrás. Un click confirmará que el manillar se ha bloqueado correctamente



10. – Tire hacia arriba la palanca roja derecha del manillar para asegurar y bloquear de nuevo la posición del manillar.



## Anclaje de la silla a la oruga



11.- Gire la llave en la base a la posición ON. Compruebe que el botón rojo de parada de emergencia está desactivado. En caso contrario gírelo hacia la derecha para liberarlo. La oruga no andará si el botón de parada de emergencia está activado.

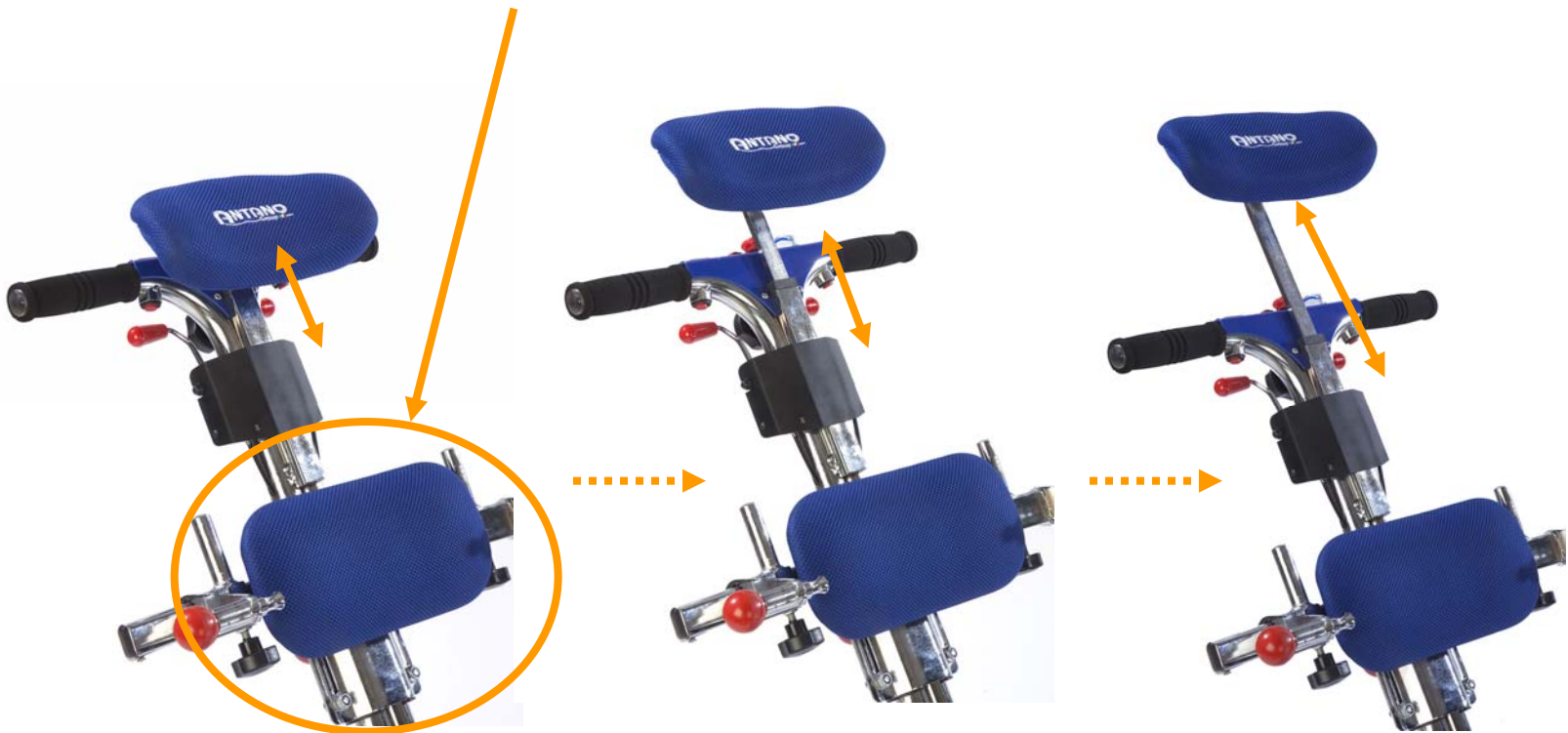


12.- Para soltar la silla de la oruga, invierta el proceso

## Reposacabezas ajustable

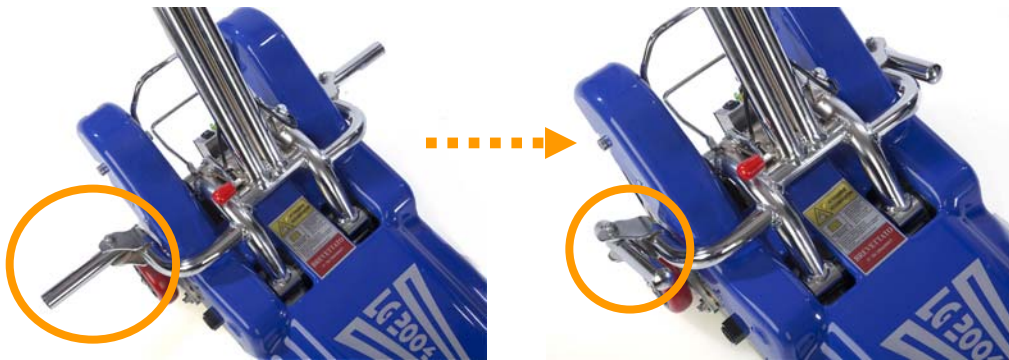
- Reposacabezas acolchado de serie, ajustable en altura para garantizar un mayor confort y soporte durante el transporte

## Almohadilla acolchada en la zona del respaldo

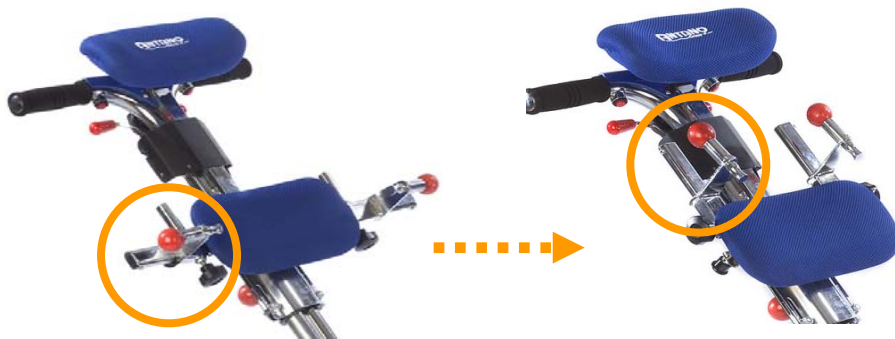


## Compacta y transportable

Sus dimensiones compactas y la posibilidad de desmontar sus piezas permiten un almacenamiento compacto y facilitan el transporte de la oruga, por ejemplo en el maletero de un coche.



Soportes abatibles hacia dentro para reducir la anchura de la oruga



Anclajes abatibles hacia arriba para un almacenaje más compacto





## Compacta y transportable



Asa trasera para ayudar a mover manualmente o levantar la base de la oruga

Asa delantera para ayudar a mover manualmente o levantar la base de la oruga

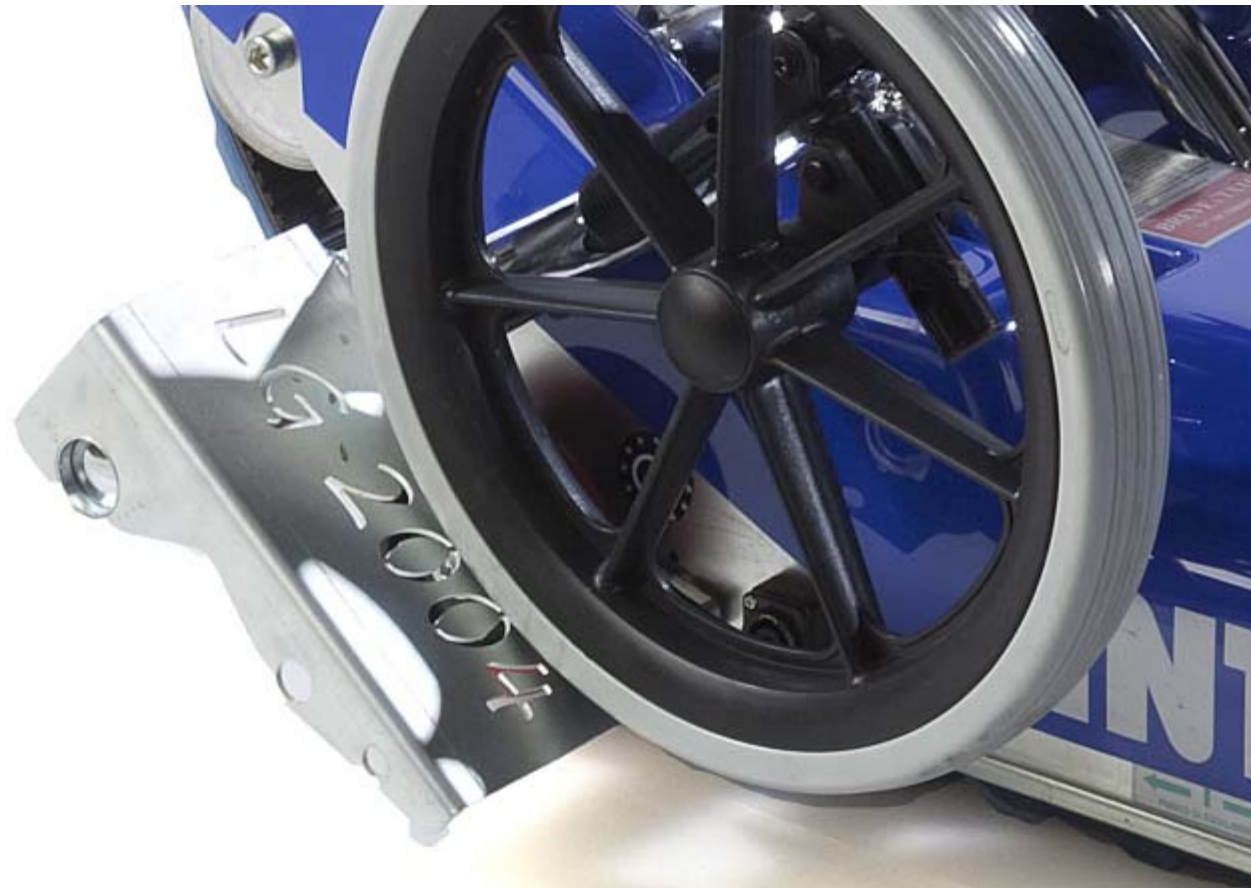
Base de goma que no deja marcas en el suelo ni en las escaleras al subir y bajar con la oruga



## Opciones

Apoyos para sillas con ruedas traseras de 300 mm (opcional)

Ref. LG2004.A006



## Especificaciones técnicas

Dimensiones de la base (anchura x longitud)	42 x 115 cm
Altura del manillar	95 cm
Batería recargable	80 W, 220 V
Peso	46 kg (la base), 12 kg (el manillar), 0,7 kg (cargador)
Velocidad	15 escalones por minuto
Autonomía máxima	60 plantas (15 escalones por planta)*
Autonomía máxima en reserva	4 plantas (15 escalones por planta)*
Pendiente máxima	35 ° (70%)
Altura máxima de escalón	18 cm
Anchura mínima de la escalera	75 cm
Medidas mín. escalera	98 x 98 cm (forma de L), 98 x 170 cm (forma de U)

\* Con usuarios de 80 Kg.